

# DM3油气管道防腐层检测仪

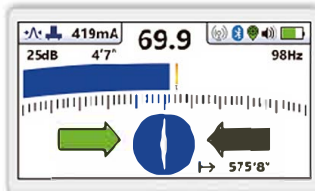
防腐检测经典产品 三代全新上市



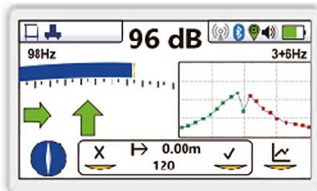
- 实时彩屏显示
- 智能识别涂层缺陷
- 颜色指示信号失真
- 内置蓝牙和GPS
- 自动数据记录

# 探明未知地下世界 维护城市管线安全

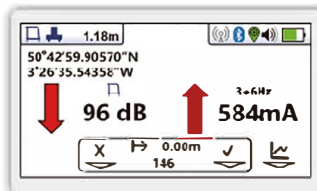
OM管道防腐侧检测仪被用于精准定位它线和协助评估管道涂层缺陷, 适用干轿送管道或分配管道。使用OM和插入式A字架, 可以进行完整的ACVG测员。使用两组30天线, 接收机可以在现场实时绘制数据图, 实时检测到信号失真。引入矢员定位的全新视角屏幕, 实现全自动定位。横向图形同时显示峰值与谷值, 提供信号失真的即时测逗结果; 平面图显示电缆在任何角度的相对方向。可配置视觉和机械振动警报, 提供有关浅埋、过载、架空芒线和过度摇摆的苦告。



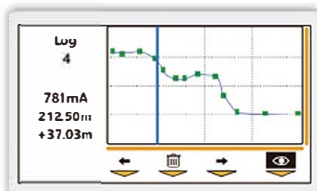
传统定位屏幕用于定位管线位置, 添加最后一次测品的地表距离, 使用三个颜色编码的失真级别。



A字架屏幕显示峰值定位、罗盘指示器、故障方向、故障幅值图形、数据记录选项。



故障和电流同步显示屏幕, 同时显示A字架和缺陷映射器的当前读数。



查看完整图形的数据点。显示LF电流、总测岳距离与前一次测岳的距离。

## 高清LCD彩屏

- 它线高度配置详情
- 高清晰度4.3"/1DemLCD
- 自动背光

## 数据记录

- 5000万条内部记录存储
- GPS坐标和日期与时间标记
- 通过云端访问数据
- 使用Mylocator应用程序下载数据

## 天线阵列

- 低频优化
- 2组3D天线
- 全方向天线阵列

## 低频传感器

- 可拆卸LF传感器支脚

## 结构

- 人体工程学轻量化设计
- IP65和NEMA4等级
- 高抗冲击性能壳体

## 内置蓝牙和GPS

## 碱性电池和锂电池

- 碱性电池间歇性使用12小时
- 锂电池间歇性使用27小时

## USB数据端口

- 下载数据日志
- 升级固件
- 添加 / 删除功能

## 附件

- A字架端口



## 油气管道巡检适用设备

- 新铺管道防腐层质量的竣工验收
- 防腐层漏点的快速查找和精准定位
- 防腐层绝缘性能的分段评估
- 查找和定位偷油卡子、盗接管道
- 查找和定位搭接点等阴极保护失效点
- 阴保电流测爱和阴极保护效果间接评估
- 长输管道的路径定位和自动成图、覆土深度测量



## 有效检测0-30m穿越管线

- 最大输出电流：单频信号4A，三频信号3A
- 接地条件要求低，不惧干燥土壤条件
- 有效检测河流、湖泊、铁路、公路等地段的穿越管线
- 探测油气管道和定位防腐层破损点



## 自动化检测性能更强劲

- 一键式自动测量所有检测数据
- 接收机自动采集、存储、下载检测数据
- 防腐层检测数据、GPS地理定位数据
- 灵敏度的数字式ACVG检测技术
- 电流测点距30-50m, A字架测点距10-20m 同
- 时测器3Hz与128Hz双频电流
- 实时显示电流曲线图，现场分析管线电流数据
- 实时显示ACVG曲线图，直观分析A字架测点数据



## 检测数据表数字化的检测成果

- 外业数据采集与内业数据处理一体化作业
- 接收机存储数据可下载为多种格式的电子数据表
- 检测数据表：\*.xls, \*.txt, \*.csv
- 检测数据表：检测时间、测点经度&纬度、测点间距、总距离、双频电流值、电流方向、埋深，ACVG数据等
- 检测成果（表格文件和图形文件）可集成于GIS地理信息系统

