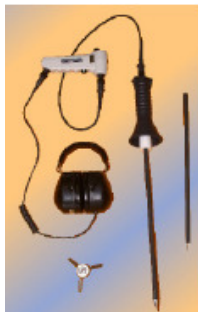




主要优势

- 轻型手持设备;
- 低成本;
- 优异的声波性能 — 类似于使用宽带滤波器的Gmic;
- 简单的“板机”式操作;
- 多功用 — 地面听筒和手持探杆配置;
- 军用接头;
- 充电电池, 每次充电后可长期工作。
- 额外的电子震动保护 (仅限Lmic“i”)



图中为带有附加保护的Lmic“i”。

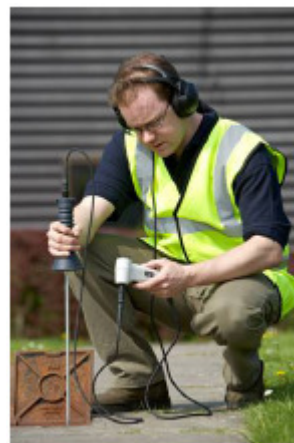
Lmic是一款易于使用、低成本的电子侦听棒，与地面听筒组合，非常适合一般性泄漏声探测作业，还可以安装三角架（用作地面听筒），或探杆（用于管件或柔软地面内的声音探测）。

控制器为手持式，采用“板机”式操作，并配备音量/灵敏度控制滚轮。LED指示工作和电池状态。这款轻型而经济的设备，可以通过听音的方式，从地面上确定地下泄漏的位置，对管件进行声音探测，或穿透柔软地面进行泄漏点侦听，并进行传统的声波检查。

新型的Lmic“i”通过在杆和握柄之间增加丙酮层来提供额外的电子隔离，也为听音杆增加绝缘层来提供额外的保护。

Lmic配备手持控制器、听筒及电缆和三角架、2个探杆、交流电源适配器、头戴式耳机、手提袋和使用手册。

Lmic“i”除了提供上述设备，另外还有丙酮隔离块和两个探杆的绝缘层。



警告：Lmic只用于水管。HWM不能保证对电子震动的完全保护。尽管Lmic“i”提供的额外的保护，操作员也必须在操作过程中注意安全。

设计用户友好

清晰的声音

便携式

地面听筒和探针



Halma Water Management

Call +44 (0) 1633 489479
or visit www.hwm-water.com

Company is ISO 9001 Registered No.06134A

A HALMA COMPANY

Lmic手持设备/传感器外壳	<p>压电式高灵敏度传感器，PC-ABS（聚碳酸酯）外壳</p> <p>头戴式耳机/充电器输入共享插座，装置连接时自动感应</p> <p>丙酮绝缘块 - 在探杆和握柄之间提供电子隔离（仅限Lmic"i"）</p>
接头	<p>电缆接头、军用听筒接头和头戴式耳机/充电器连接</p>
充电	<p>通用110-240V AC充电器，12V DC输出</p> <p>汽车点烟器适配器，12V DC输出（选购配件）</p> <p>4芯电缆接头，连接控制器</p> <p>充电时间：过夜充电</p>
听筒外壳	<p>高灵敏度压电式传感器，橡胶外壳，自带消除拉力的装置</p> <p>低噪音 1.5m 电缆（可拆卸）</p> <p>4芯电缆接头，连接控制器</p> <p>重量：400g</p>
地脚装配	<p>铸造金属三角架，用于地面支撑</p>
手持探杆装配	<p>2根不锈钢延长杆（每根长400mm）</p> <p>重量：150g</p>
头戴式耳机	<p>轻型优质头戴式耳机</p> <p>阻抗：16 Ohms</p> <p>4芯电缆接头，连接控制器</p>
LED	<p>绿色 = 正常工作</p> <p>红色 = 电池亏电</p>
<p>HWM保留修改技术规范，而不另行通知的权利。</p>	